

建物内モデルルーム



Y's ワイスセントラルパーク おもろまち
CENTRAL PARK
OMOROMACHI

完成初公開!!

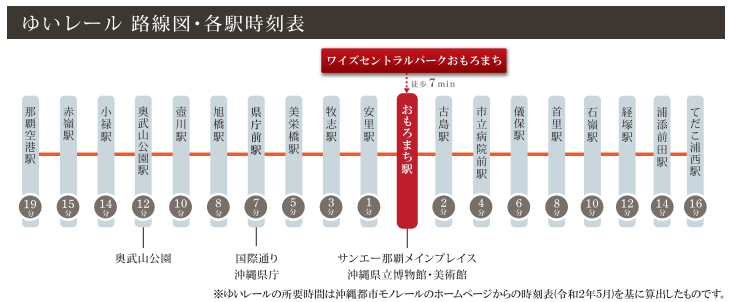
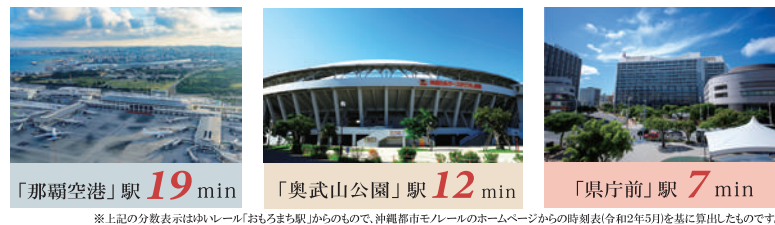
7月上旬より
入居可能
(予定)

「おもろまち」駅
徒歩7分

1LDKから
3LDKまで
多彩なプラン



通勤・通学はもちろんのこと、
主要ポイントへの往来にも便利



新都心ならではのときめきが全て徒歩圏内に

「新都心公園」と「サンエー那覇メインプレイス」に面し、ゆいレール「おもろまち駅」に直通する閑静な街路に接道。さらに「沖縄県立博物館・美術館」もすぐそこに。日常の買い物からグルメ、エンターテイメント、スポーツ、アートなどすべてが日常になるワンランク上の都市生活を実現。新都心に住む価値と喜びが輝きを増します。

建物内モデルルーム公開中

■営業時間/10:00~17:00 ■定休日/火・水曜日(祝日除く)

完全予約制

新型コロナウイルス感染防止対策のため、1日のご案内組数を制限させていただきます。これに伴い、完全予約制とさせていただきますので、ご理解ご協力をお願い申し上げます。



“コンパクトラグジュアリー”をコンセプトに。
シングルでも心地良い居住空間を提供します。

モデルルーム

A1 TYPE

1LDK+WIC+SIC

- 専有面積/39.95㎡(12.08坪)
- バルコニー面積/9.32㎡(2.81坪)
- 生活空間面積/49.27㎡(14.90坪)

01 通風・採光に優れた浴室窓

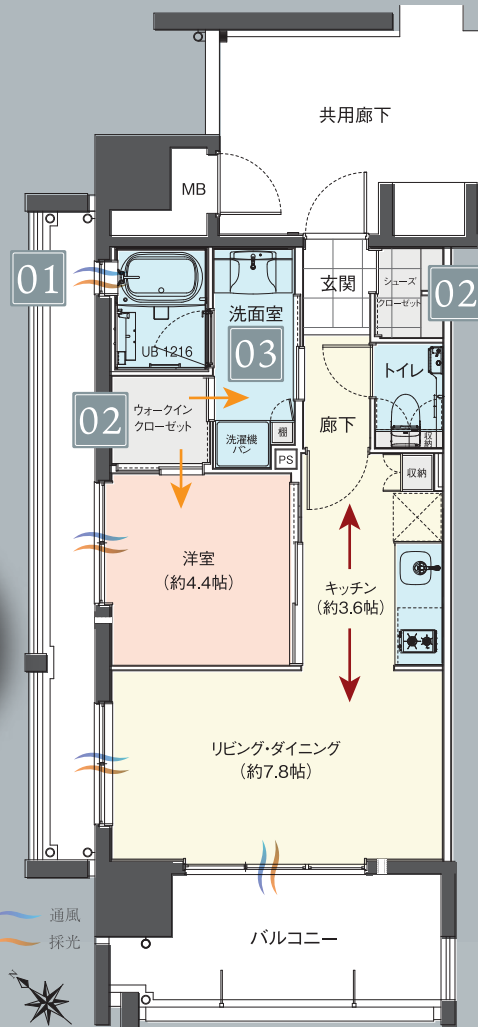
02 WIC・SICで大容量の収納力

03 洗面室と洋室を直通にする動きやすい2WAY設計

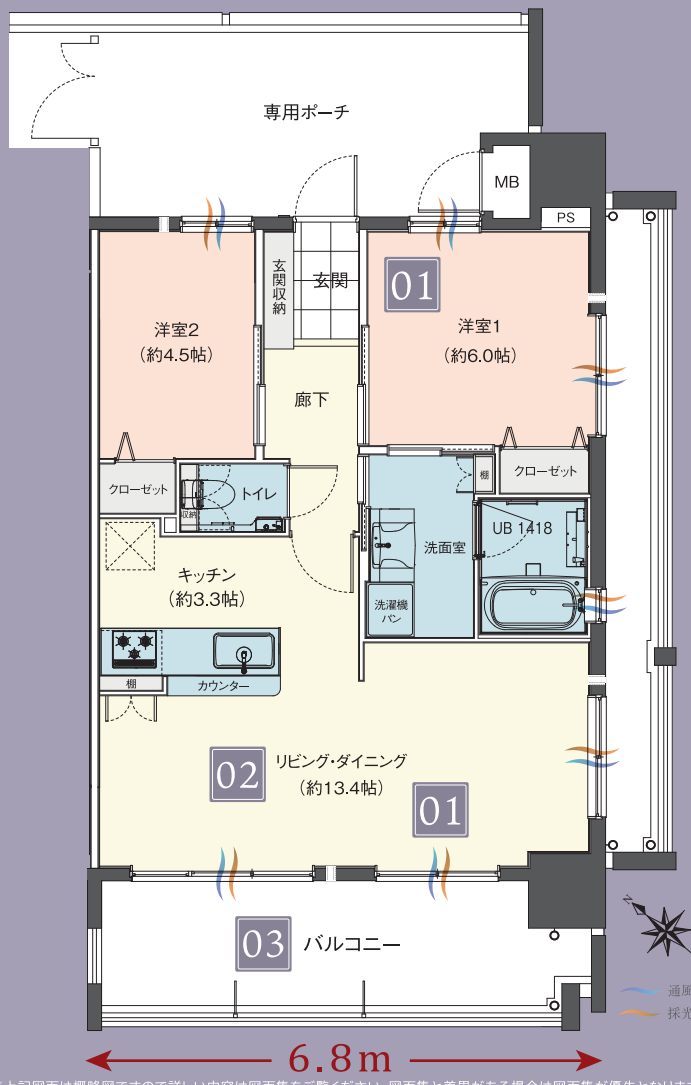


For Single!

収納スペースがたくさんあるから暮らしやすい!



※上記図面は概略図ですので詳しい内容は図面集をご覧ください。図面集と差異がある場合は図面集が優先となります。



※上記図面は概略図ですので詳しい内容は図面集をご覧ください。図面集と差異がある場合は図面集が優先となります。

ファミリーでも、DINKSでも、
フィットする快適な住まいを実現。

モデルルーム

E2 TYPE

2LDK

- 専有面積/60.77㎡(18.38坪)
- バルコニー面積/13.45㎡(4.06坪)
- 専用ポーチ面積/15.91㎡(4.81坪)
- 生活空間面積/90.13㎡(27.26坪)

01 通風・採光抜群の3面採光+角住戸

02 開放感とゆとりのある横長のLDK

03 幅6.8mの広々バルコニー



For Family!

明るいリビングで家族と過ごすのが毎日の幸せです!

【第6期物件概要】●物件名/ワイスセントラルパークおもろまち ●所在地/沖縄県那覇市おもろまち4丁目7-9,10 ●交通/「新都心公園前」バス停より徒歩2分(約130m)「おもろまち駅」徒歩7分(約500m) ●地域・地区/防火地域・商業地域 ●建築確認番号/第沖確H30160349号(平成30年10月30日) ●構造・規模/鉄筋コンクリート造、地上14階建 ●総戸数/58戸 ●敷地面積/931.16㎡(登記記録) ●建築確認敷地面積/931.21㎡(実測) ●建築延べ床面積/3,493.19㎡(容積不算入面積705.32㎡含む) ●建ぺい率/法定(100%防火地域で耐火建築物かつ角地により適用除外)対象(37.61%) ●容積率/法定(300%)対象(299.39%) ●専有床面積/39.95㎡・42.79㎡ ●バルコニー面積/9.10㎡~9.97㎡ ●間取り/1LDK ●権利形態/敷地は専有床面積割合による共有、建物専有部分は区分所有権、建物共用部分は専有床面積割合による共有 ●管理形態/通勤管理方式、区分所有者全員により管理組合を設立し、管理会社に委託 ●販売戸数/9戸 ●販売価格(税込)/3,126.0万円(1戸)~3,459.9万円(1戸) ●管理費/月額6,250円・月額6,650円 ●修繕積立金/月額3,240円・月額3,470円 ●修繕積立基金(一括)/226,800円・242,900円 ●駐車場/65区画(65台[機械式59区画含む])月額使用料:6,000円~15,000円 ●バイク置場/5区画(5台)月額使用料:2,000円 ●自転車置場/8区画(8台)月額使用料:300円 ●着工/2018年11月1日 ●竣工/2020年5月下旬(予定) ●入居開始/2020年7月上旬(予定) ●施工/株式会社金城キョウ建設 ●設計・監理/株式会社チームアルファ ●管理会社/株式会社大京アステージ ●設計図書閲覧場所/ワイスセントラルパークおもろまち「マンションギャラリー」竣工後は管理室 ●事業主・売主/エールクリエイト株式会社 〒900-0012 沖縄県那覇市泊1丁目11番地9 TEL098(860)2929(代表) 宅地建物取引業免許証番号/国土交通大臣(第)8803号(公社)全国宅地建物取引業協会(公社)全国宅地建物取引業保証協会(公社)沖縄県宅地建物取引業協会 ●広告有効期限:2020年6月30日まで有効 ※こちらの物件概要は2020年5月22日現在のものです。物件概要は変更することがあります。予めご了承ください。