



おもろまちに暮らしたい。夢のマンションライフ。

イエから始まる全てのコード

【完成予想図】※この絵図は図面を1:1に描き起こした完成予想図と周囲の街並みの写真（2018年11月撮影）を一部CG処理により合成したもので、実際とは多少異なります。

2LDK PROJECT

見て、触って体感できるから安心してご検討いただけます！

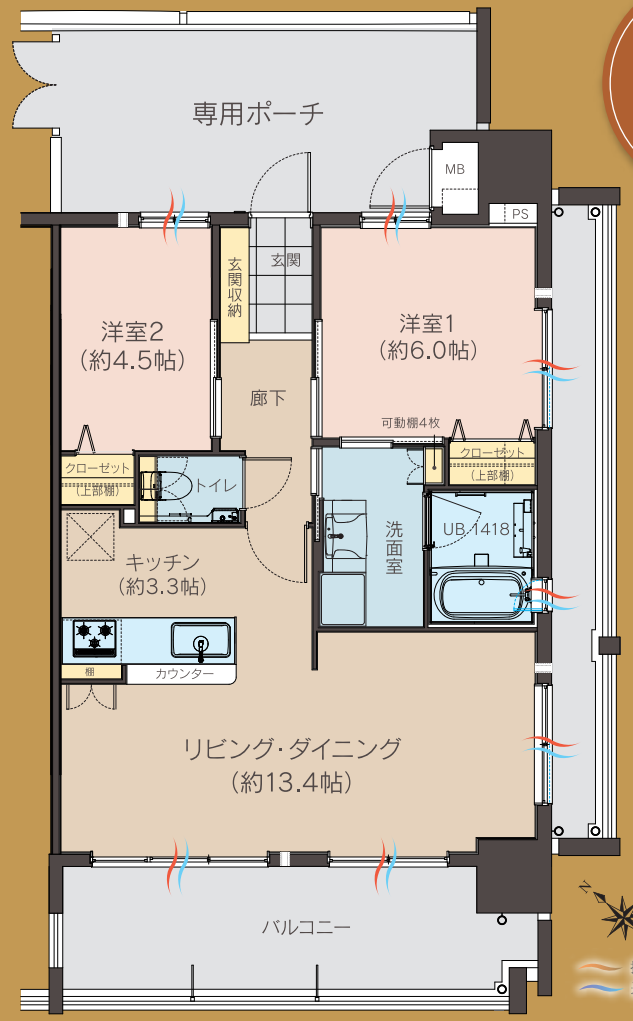
3LDK PROJECT

どちらの住まいも **上層階・角部屋**

実物公開

限定
1邸
のみ

限定
1邸
のみ



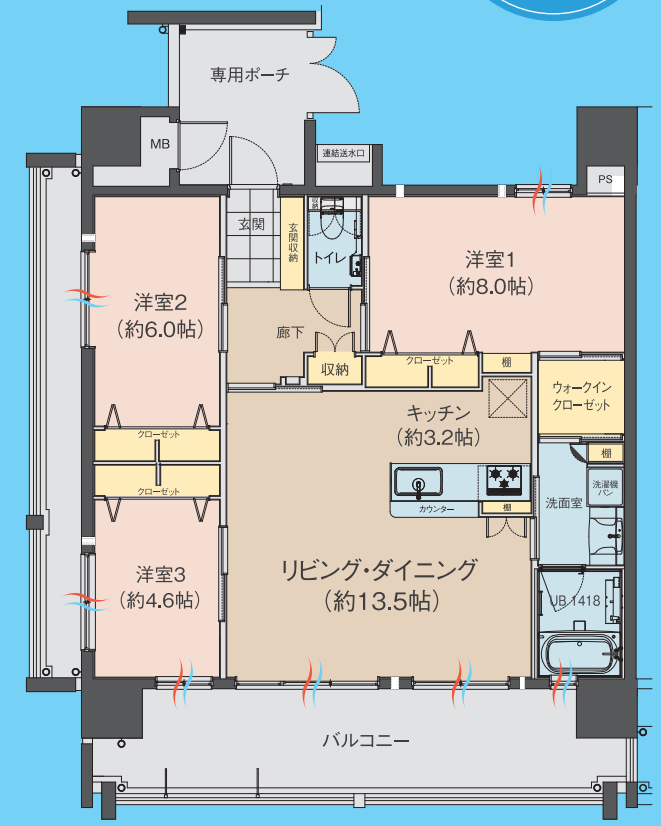
1205号室
E2 type 2LDK

専有面積：60.77㎡(18.38坪) 生活空間面積 90.13㎡
バルコニー面積：13.45㎡(4.06坪) 専用ポーチ面積：15.91㎡(4.81坪)

販売価格 4,980万円 (税込)



将来も安心の住環境。
それが我が家のゆずれない条件。
探していたサイズ感がここにある。



1001号室
D type 3LDK+WIC

専有面積：80.32㎡(24.29坪) 生活空間面積 106.02㎡
バルコニー面積：18.65㎡(5.64坪) 専用ポーチ面積：7.05㎡(2.13坪)

販売価格 5,980万円 (税込)

質感や広さが
体感できて安心♪



※上記(E2・Dタイプ)図面は概略図ですので詳しい内容は図面集をご覧ください。なお、図面集と差異がある場合は図面集が優先となります。



ワイズセントラルパークおもろまち **完成見学会開催中！**

●お問い合わせはワイズマンションモデルルームへお気軽にどうぞ！
0120-292-981 完全予約制
公開時間：10:00～19:00 定休日：火・水曜日(祝日除く)

ホームページで最新情報公開中
<http://ys-omoromachi.yell2929.com>
ワイズおもろまち 検索



実物感



※掲載の室内写真は「ワイズセントラルパークおもろまち」モデルルーム。※一部造作物もあるため、実際の形状が変更になる場合があります。また、家具・備品・その他オプションは販売価格に含まれておりません。

イエから始まる全てのコト **イエゴト**
by Y's Group

すべての可能性はおもろまちにある。
◆どこへ行くにも暮らしやすい、アクセスと周辺環境。

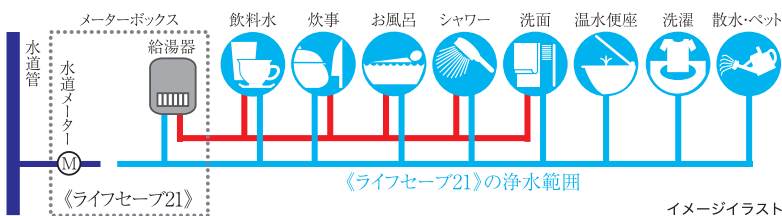
OMOROMACHI
Location



※掲載の航空写真は平成30年3月に撮影したものに一部CG加工を加えています。

多機能ビルトイン浄水システム

各住戸のメーターボックス内(元栓近く)に設置するため、
飲用水・キッチンはもちろん、シャワーやお風呂でも
浄水したお湯がふんだんに利用できます。



イメージイラスト

直達サービス

お荷物や新聞を玄関先までお届けするサービスです

提携業者



※配達物の内容によりお届け出来ない物もございます。

24時間
ゴミ出し可能



高速インターネット
(LAN)対応



ペット可
マンション



※管理規約に準ずる

建物内モデルルーム公開中

完全予約制

新型コロナウイルス感染防止対策のため、完全予約制で1日の案内組数を限定してご案内致します。
また、「定休日以外に臨時休館する可能性もございます」ので、
皆様にはご不便おかけしますが、ご理解とご協力をお願い申し上げます。

新型コロナ
ウイルス
対策

※スタッフの手洗い、アルコール消毒の徹底、マスク着用の推奨を行っております。
また密閉防止のため、入り口や窓を開放し、定期的に外気を取り入れ換気を行っております。
※ご来場時に咳や発熱のある方はご来場をお断りさせていただきます。
他、詳細につきましては物件ホームページでご確認下さい。



※距離表示は「ワイズセントラルパークおもろまち」現地からの地図上の概略距離です。※徒歩分数は80mを1分として算出(端数切り上げ)し、車での所要時間は実測(端数切り上げ)、ゆいレールでの所要時間は「沖縄都市モノレール」のホームページからの情報(平成31年2月28日)を基に掲載しています。なお、待ち時間は含まれておりません。なお、道路の混雑状況や信号待ちにより所要時間は多少異なります。

新都心公園 約150m/2分(徒歩)
天久らほう楽市 約950m/12分(徒歩)
那覇I.C. 約4.4km/7分(車)
西原I.C. 約7.3km/11分(車)
那覇空港 約7.8km/6分(車)
おもろまち駅前バス停 約420m/6分(徒歩)



【物件概要】●物件名/ワイズセントラルパークおもろまち ●所在地/沖縄県那覇市おもろまち4丁目7-9,10 ●交通/「新都心公園前」バス停より徒歩2分(約130m)「おもろまち駅」徒歩7分(約500m) ●地域・地区/防火地域・商業地域 ●建築確認番号/第沖確H30160349号(平成30年10月30日) ●構造・規模/鉄筋コンクリート造、地上14階建 ●総戸数/58戸 ●敷地面積/931.16㎡(登記記録) ●建築確認敷地面積/931.21㎡(実測) ●建築延べ床面積/3,493.19㎡(容積不算入面積705.32㎡含む) ●建ぺい率/法定(100%防火地域で耐火建築物かつ角地により適用除外)対象(37.61%) ●容積率/法定(300%)対象(299.39%) ●専有床面積/39.95㎡~ 80.32㎡ ●バルコニー面積/9.10㎡~ 18.65㎡ ●間取り/1LDK・2LDK・3LDK ●権利形態/敷地は専有床面積割合による共有、建物専有部分は区分所有権、建物共用部分は専有床面積割合による共有 ●管理形態/通勤管理方式、区分所有者全員により管理組合を設立し、管理会社に委託 ●販売戸数/19戸 ●販売価格(税込)/2,980万円(1戸)~ 7,364.9万円(1戸) ●最高価格帯/3,200万円台(6戸) ●管理費/月額6,250円~月額11,450円 ●修繕積立金/月額3,240円~月額6,510円 ●修繕積立基金(一括)/226,800円~ 455,700円 ●駐車場/65区画(65台[機械式59区画含む])月額使用料:6,000円~15,000円 ●バイク置場/5区画(5台)月額使用料:2,000円 ●自転車置場/8区画(8台)月額使用料:300円 ●着工/2018年11月1日 ●竣工/2020年5月25日 ●入居開始/即入居可(残代金お支払い後、及び諸手続き完了後) ●施工/株式会社金城キク建設 ●設計・監理/株式会社チームアルファ ●管理会社/株式会社大京アステージ ●設計図書閲覧場所/「ワイズセントラルパークおもろまち」管理室 ●事業主・売主/エールクリエイト株式会社 〒900-0012 沖縄県那覇市泊1丁目11番地9 TEL098(860)2929(代表) 宅地建物取引業免許証番号/国土交通大臣(2)第8803号(公社)全国宅地建物取引業協会(公社)全国宅地建物取引業保証協会(公社)沖縄県宅地建物取引業協会 ●広告有効期限:2020年10月31日まで有効※こちらの物件概要は2020年8月28日現在のものです。物件概要は変更することがあります。予めご了承ください。

【事業主・売主】
エールクリエイト

●お問い合わせはワイズマンションモデルルームへお気軽にどうぞ!

0120-292-981

完全予約制
公開時間:10:00 ~ 19:00
定休日:火・水曜日(祝日除く)

ホームページで最新情報公開中
http://ys-omoromachi.yell2929.com

ワイズおもろまち 検索

