

欲しかった暮らしがここに。

“心地よさ、豊かさ、便利さ”を実現。

River Front Residence



ご来場特典 先着20組様限定

期間内のご来場で
商品券**3,000円**相当をプレゼント!

2023年10月30日まで

¥3,000

※未成年の方のみのご来場は対象外とさせていただきます。※1家庭様1回限りとさせていただきます。
※アンケートのご記入と、マンションについての説明を受けていただける方が対象となります。

潤沢な陽光が降り注ぐ、全戸南向きの選ばれし邸宅。

ワイズエステムコート那覇小緑パークテラス

Y's ESTEM COURT NAHA OROKU Park Terrace

[事業主・売主]

日商エステム

[共同事業主・売主]

エールクリエイト

お問い合わせは 受付時間/10:00~19:00 ※火・水曜定休 ※祝日除く

0120-078-069

<https://ys-ec-oroqu.yell2929.com>

ワイズ 小緑



※掲載の室内写真は「ワイズエステムコート那覇小緑」モデルルームを撮影したもので、一部オプション(有料)などが含まれます。※家具・照明・インテリア小物については販売価格に含まれておりません。

[完成予想図]掲載の外観イメージは、図面を基に描いたもので実際とは多少異なります。



LIVING & DINING ROOM



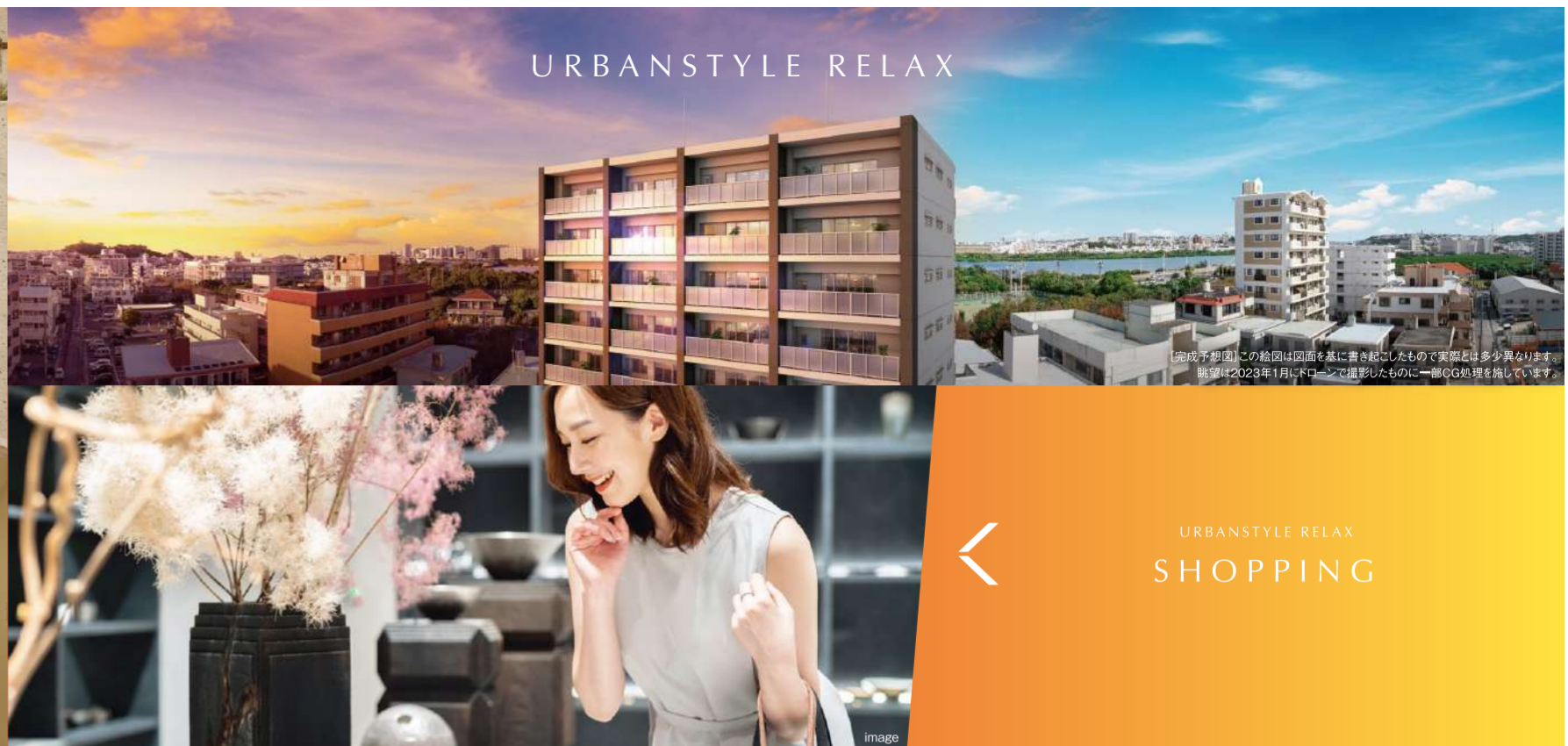
DINING ROOM



KITCHEN



BED ROOM



URBANSTYLE RELAX

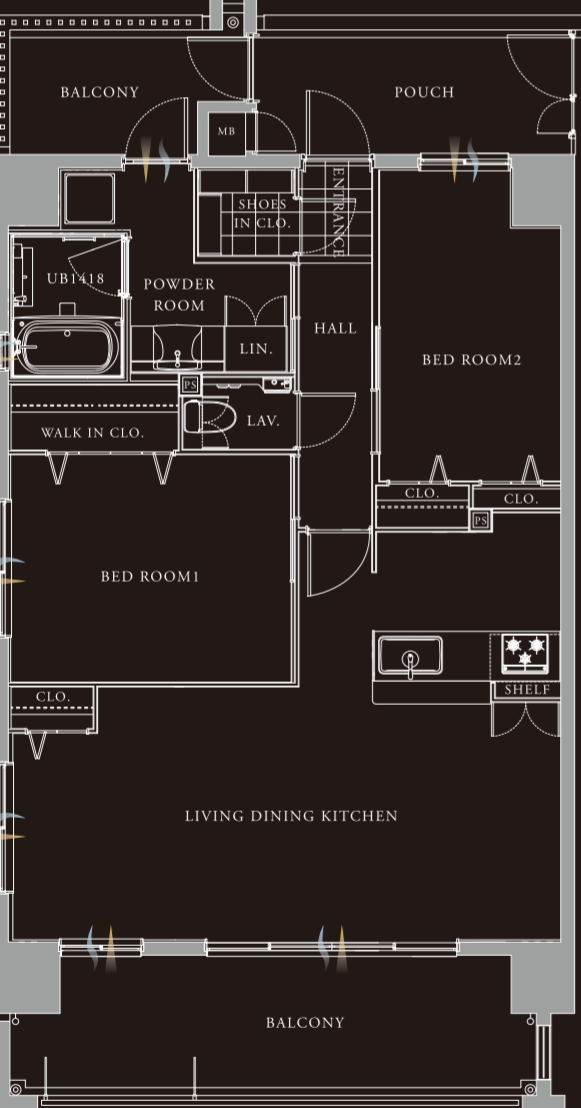
URBANSTYLE RELAX
SHOPPING



URBANSTYLE RELAX
HOLIDAY

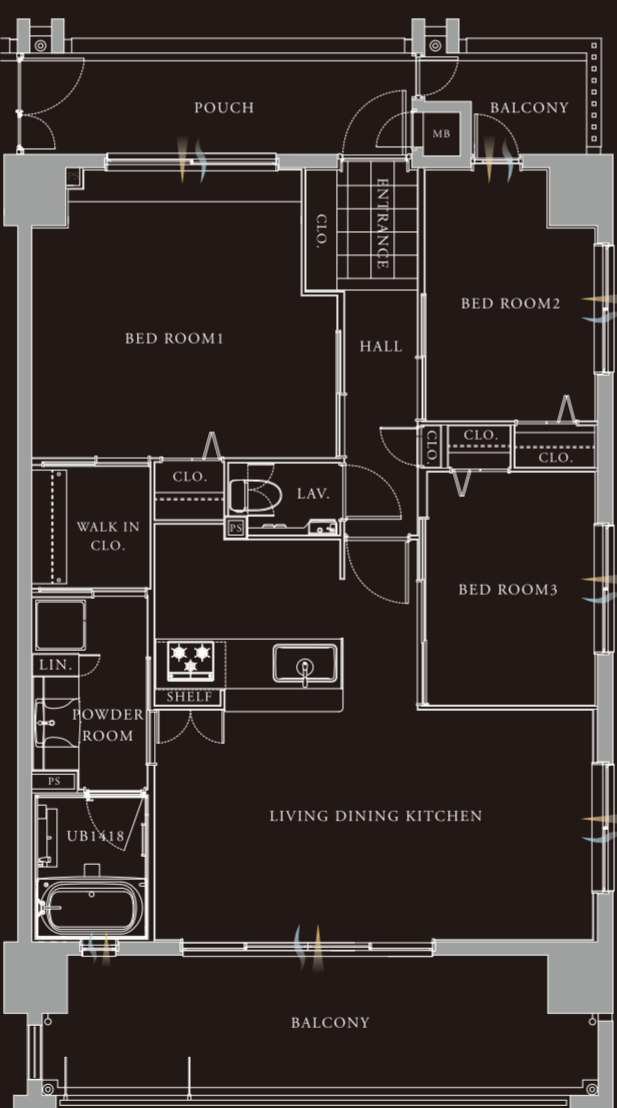


URBANSTYLE RELAX
ACTIVE



PLANS
新発表 A type 2LDK | +W.I.C
専有面積 74.09㎡ (22.41坪) | バルコニー面積 19.47㎡ (5.88坪) | 専用ポーチ面積 7.38㎡ (2.23坪)
生活空間面積 100.94㎡ (30.53坪)

- 潤沢な光と開放感に包まれた三面採光角住戸
- 脱衣所から直接バルコニーへとつながる効率的な家事動線
 - 心地よさと明るさに満ちた、広々リビング・ダイニング
 - 癒しの時を過ごせるバスルームは、換気にも役立つ窓付き



D type 3LDK | +W.I.C
専有面積 76.12㎡ (23.02坪) | バルコニー面積 17.75㎡ (5.36坪) | 専用ポーチ面積 7.65㎡ (2.31坪)
生活空間面積 101.52㎡ (30.70坪)

- 豊かな採光・通風を享受する東南角住戸
- 衣類や小物などを大容量に収納できるウォークインクローゼット
 - 癒しの時を過ごせるバスルームは、換気にも役立つ窓付き
 - 広々としたポーチは門扉付きでプライバシーにも配慮

通風... 採光...



駐車場185%超 2台駐車可



24時間ゴミ出しOK



乾太くん(ガス衣類乾燥機)



多機能ビルトイン浄水システム



インターネットが使い放題



建設地/インフォメーションセンター案内図

物件概要 ●物件名/ワイズエステムコート那覇小禄パークテラス ●所在地/那覇市小禄1丁目4番5 ●交通/小禄バス停(那覇方面)徒歩約6分(約450m) ●地域/二重中層住宅専用用地、小禄土地区画整理事業 ●建築種別/マンション ●建築敷地面積/992.98㎡ ●建築面積/340.73㎡ ●延床面積/2,475.07㎡(容積率不算入面積500.31㎡含む) ●建ぺい率/60.00%(法定) 34.31%(対象) ●容積率/200.00%(法定) 198.87%(対象) ●専有床面積/58.44㎡~76.12㎡ ●バルコニー面積/9.63㎡~19.47㎡ ●フルコース面積/1.64㎡、2.02㎡ ●専用ポーチ面積/7.38㎡、7.65㎡ ●間取り/2LDK・3LDK ●権利形態/敷地は専有床面積割合による共有、建物専有部分は区分所有、建物共用部分は専有床面積割合による共有 ●管理形態/区分所有者全員により管理組合を設立し、管理会社に委託 ●管理員は勤務形態/通勤管理方式(日勤) ●総戸数/28戸 ●販売戸数/13戸 ●販売価格(税込)/3,390万円(1戸)~5,440万円(1戸) ●最寄価格/5,100万円(3戸) ●管理費(月額)/9,810円~12,780円 ●修繕積立金(月額)/4,490円~5,860円 ●修繕積立基金(一括)/345,730円~451,220円 ●駐車場/52区画(52台) [平置き12区画(12台)、機械式駐車場A/27区画(27台)、機械式駐車場B/13区画(13台)] 月租使用料5,000円~12,500円 ●バイク置場/12区画(12台) 月租使用料800円~1,000円 ●竣工/2023年2月上旬 ●竣工予定/2024年1月下旬 ●入居開始予定/2024年2月下旬 ●施工/株式会社/あすき建設 ●設計/株式会社/東洋設計 ●管理会社/株式会社/エステム管理サービス ●付金等保証機関/全国不動産保証株式会社 ●建設/那覇市小禄パークテラス ●小禄インフォメーションセンター(竣工後は管理室) ●事業主/業主/株式会社/日商エステム 〒542-0081 大阪府大阪市中央区南船場2丁目9番14号 TEL:06(7660)1156(代表) ●定住地建物取引業免許証番号/国土交通大臣(4)第7029号 一般建築士事務所 大阪府知事登録(内)第17185号 (一社)環境共生住宅推進協議会会員 近畿中高層不動産協会会員 エールクリエイト株式会社 〒900-0012 沖縄県那覇市泊1丁目11番9 TEL:098(860)2929(代表) 宅地建物取引業免許証番号/国土交通大臣(2)第8803号 (一社)九州不動産公正取引協議会 (公社)全国宅地建物取引業協会 (公社)全国宅地建物取引業保証協会 (公社)沖縄県宅地建物取引業協会 ●広告有効期限/2023年10月30日 ※表示内容は2023年8月14日現在のものです。 ※掲載の地図は概略図につき多少の誤差がある場合があります。 ※掲載の周辺施設写真は2023年1月に撮影したものです。 ※本誌掲載の図面は概略図ですので詳しくは図面集をご確認ください。 なお図面集と異なる場合は図面集が優先となります。 ※掲載の室内写真は「ワイズエステムコート那覇伊予」で撮影したものです。

【事業主・業主】 日商エステム 【共同事業主・業主】 エールクリエイト

お問い合わせは 受付時間/10:00~19:00 ※水・火曜日定休 ※祝日除く <https://ys-ec-oroku.yell2929.com>
0120-078-069 ワイズ 小禄 検索