

# Amazing Matsuyama

アクティビティの中核、那覇松山で過ごす日常。

海と緑の美しさ、都市の煌めき、そして、趣のある街並み。  
あらゆる沖縄の魅力が凝縮された、那覇市松山。  
憧れのリゾートや独特の風情あるスポット、賑やかな繁華街を傍に、  
ラグジュアリーからカジュアルまで、五感が遊ぶ自由な時間を過ごせるロケーション。

“特別感”を得られる日常が、ここから始まる。

※掲載の写真は現地周辺を撮影(2023年2月)したものにCG処理を施したもので実際とは異なります。※外観パースは計画中の図面をもとに書き起こしたイメージであり実際とは異なります。



※掲載のパースは一部オプション等を含んだDタイプの間取りをもとに描き起こしたもので実際とは異なります。※家具・調度品等は配置例イメージであり販売価格には含まれません。

新築分譲マンション

ワイズエステムコート那覇松山

エントリー受付中

ゆいレール「県庁前」駅  
徒歩 13分  
(約1,000m)

那覇空港  
車 7分  
(約4,150m)

予告広告

本広告の実施による販売開始を迎えるまでは、本件販売に関するお申込み、契約締結等には一切応じることはできません。また、申込の順位の確保に関する措置は講じられません。※販売開始/2023年9月下旬(予定)

お問い合わせ  
物件エントリー

0120-774-784

営業時間/10:00~19:00  
※火・水曜定休(祝日を除く)



[事業主・売主]

日商エステム

エールクリエイト



※掲載の写真は一部オプション等を含んだワイズエステムコート那覇久米パークサイドテラスのモデルルームを撮影(2022年8月)したもので実際とは異なる場合があります。※家具・調度品等は販売価格には含まれません。

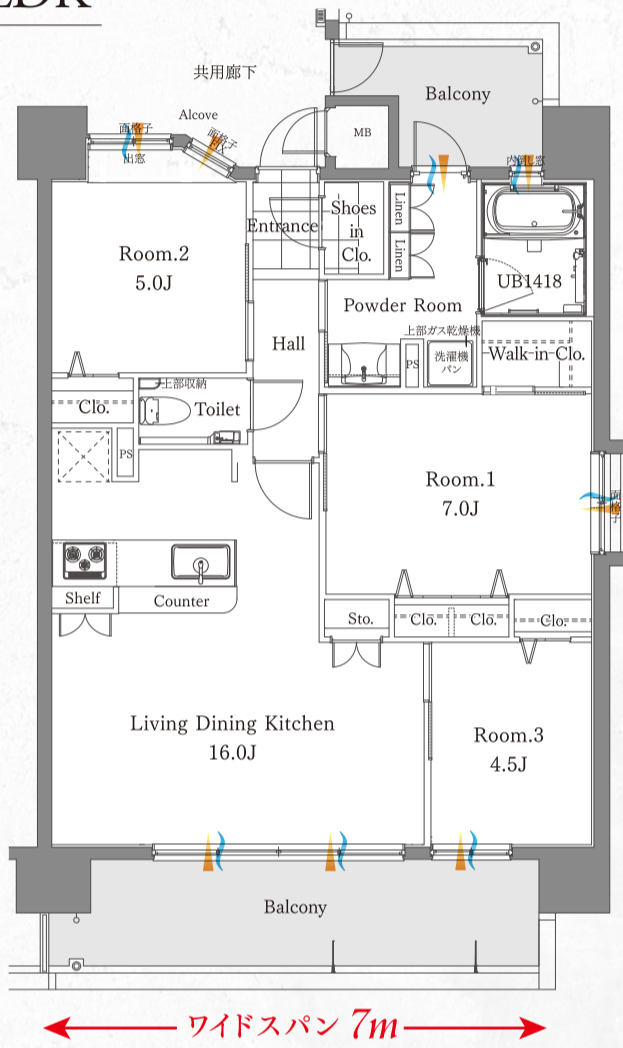
Planning 都心を愉しむ上質な空間美。こだわりを満たす多彩なプランをご用意。



### D type 3LDK

- 生活空間面積 95.37㎡ (28.84坪)
- 専有面積 74.10㎡ (22.41坪)
- バルコニー面積 17.85㎡ (5.39坪)
- アルコーブ面積 3.42㎡ (1.03坪)

ワイドスパン設計の3LDK角住戸。浴室窓、使い勝手のいい収納スペースが魅力のプラン。



ワイドスパン 7m

### E type 3LDK 限定1邸

- 生活空間面積 179.15㎡ (54.19坪)
- 専有面積 96.06㎡ (29.05坪)
- ※備蓄庫面積0.98㎡ (0.29坪) 含む
- バルコニー面積 31.66㎡ (9.57坪)
- ルーフバルコニー面積 35.86㎡ (10.84坪)
- 専用ポーチ面積 7.92㎡ (2.39坪)
- インナーテラス面積 7.65㎡ (2.31坪)

最上階 96㎡超プレミアム住戸。ルーフバルコニー付きの贅なるプラン。



ワイドスパン 14.2m

ワイドスパン 9.5m

※設計・設備・仕様・仕上げ等は施工の都合上、または行政指導上、一部変更になる場合があります。予めご了承ください。

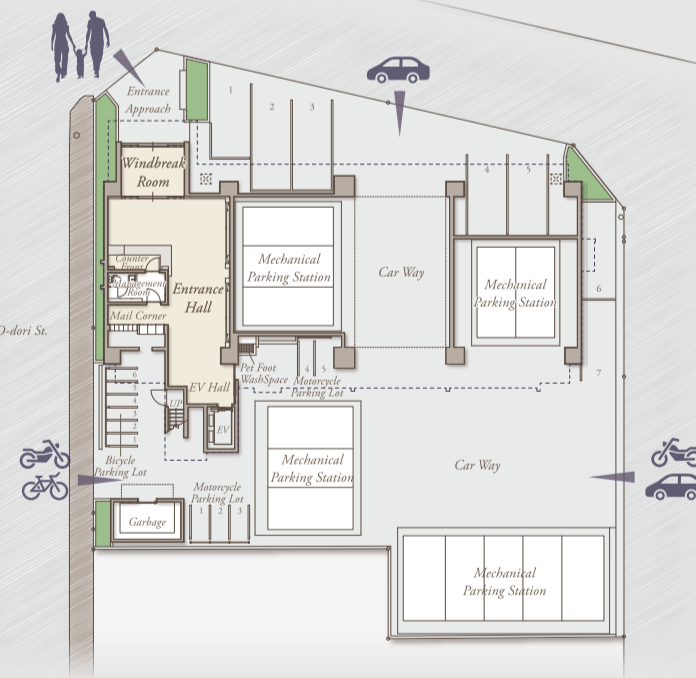


Entrance Hall

※掲載のCGパースは計画段階のイメージにつき、実際とは異なります。※家具・調度品の種類は変更になる場合があります。

### Ground Plan 都心立地でありながら3方開放。駐車場100%以上を確保。

- 敷地内駐車場 100%以上完備
- 三方接道角地の開放感
- 歩車分離設計
- 日常を彩る植栽計画
- ペット足洗場
- 防犯セキュリティ



若狭小学校 徒歩4分(約300m) 那覇中学校 徒歩2分(約140m) ファミリーマートソルヴィータ松山店 徒歩3分(約220m) マックスバリュ松山店 徒歩4分(約320m) 松山公園 徒歩4分(約290m)

※表示の距離は現地から地図上の概算です。※分譲について、徒歩は分速80m、車は一般道を時速40kmで算出し、痛数は切り上げています。なお、渋滞や信号待ち等の時間は含まれておりません。※掲載の環境写真は2023年5月(一部2022年8月)に撮影したものと及び写真素材サイトの提供写真です。物件概要(予定) ●物件名 ワイズエステムコート那覇松山 ●所在地 沖縄県那覇市松山2丁目29番3 ●交通 若狭バス停(三重城向け) 徒歩1分(約80m) ●地域 地区/商業地域 ●建築確認番号/第BCJ22大建第073号(令和5年4月11日) ●構造 現役/鉄筋コンクリート造、地上15階建 ●総戸数 55戸 ●販売戸数 未定 ●販売価格(税込) / 未定 ●建築確認敷地面積 984.78㎡ ●延べ床面積 4,855.77㎡(容積不算入面積291.70㎡含む) ●建ぺい率 90.00%(法定) 43.23%(対象) ●容積率 400.00%(法定) 399.49%(対象) ●専有床面積 58,42㎡ ●バルコニー面積 11.07㎡ ●31.66㎡ ●開口部 21LDK 3LDK ●権利形態/敷地は専有床面積割合による共有、建物共有部分は区分所有権、建物共有部分は共有床面積割合による共有 ●管理費 未定 ●修繕積立金 未定 ●修繕積立基金 未定 ●管理形態 区分所有管理 ●管理組合を定立し、管理組合に委託 ●管理員 専任 ●通称 通称管理方式(自衛) ●駐車場 60区画60台(使用料月額:未定) ●バイク置場 5区画(使用料月額:未定) ●自転車置場 6区画(使用料月額:未定) ●着工予定 2023年4月下旬 ●竣工予定 2025年2月中旬 ●入居開始予定 2025年3月中旬 ●施工 南洋土建株式会社 ●設計・監理(株式会社) ジェムプランニング ●管理会社(株式会社) エステム管理サービス ●手付金等保証機関/全国不動産信用保証株式会社 ●設計図書閲覧場所/ワイズエステムコートマンションギャラリー旭橋(竣工後は管理室) ●事業主・売主(株式会社) 日商エステム 〒542-0081 大阪府大阪市中央区南船場2丁目9番14号 TEL.06-7660-1155(代表) ●宅地建物取引業免許証番号:国土交通大臣(4)第7029号 一級建築士事務所 大阪府知事登録(第)第17185号 (一社) 環境共生住宅推進協議会会員 近畿中高層不動産協会会員 ●事業主・売主(エールクリエイト) 株式会社 〒900-0012 沖縄県那覇市泊1丁目11番地9 TEL.098-860-2929(代表) 宅地建物取引業免許証番号:国土交通大臣(2)第8803号 (一社) 九州不動産公正取引協議会 (公社) 全国宅地建物取引業協会 (公社) 全国宅地建物取引業保証協会 (公社) 沖縄県宅地建物取引業協会

※予告広告をする時点において、すべての販売戸数を一括して販売するか又は複数に分けて販売するかは確定していません。当該予告広告以降に行う本広告において、販売戸数をお知らせいたします。なお販売戸数は未定のため、専有床面積およびバルコニー面積等は今後供給予定の住戸の全てについてのもです。 ※本広告は、当物件のホームページで行う予定です。 ○掲載予定時期 2023年9月中旬 ○ホームページアドレス https://ys-ec-matsuyama.yell2929.com/ ※本広告の実施による販売開始を迎えるまでは、本件販売に関するお申込み、契約締結等は一切応じることできません。また、申込の順序の確保に関する措置は講じられません。 ※販売開始 2023年9月中旬(予定)

お問い合わせ 物件エントリー 0120-774-784 営業時間/10:00~19:00 ※火・水曜定休(祝日を除く) ワイズ那覇松山

【事業主・売主】 日商エステム 〒542-0081 大阪市中央区南船場2丁目9番14号 TEL.06-7660-1155(代表) 宅地建物取引業免許番号:国土交通大臣(4)第7029号 【事業主・売主】 エールクリエイト 〒900-0012 沖縄県那覇市泊1丁目11番地9 TEL.098-860-2929(代表) 宅地建物取引業免許番号:国土交通大臣(2)第8803号



Y's ESTEM COURT マンションギャラリー 旭橋

沖縄県那覇市泉崎1丁目15-25

0120-774-784

(定休日)火・水曜日(祝日を除く)